



**Agtech
2030**

Grafisk manual

Layout och designprinciper

Mars 2022

Innehållsförteckning

3.....	Introduktion
4–7.....	Logotypen och dess riktlinjer
8–9.....	E-postsignaturer
10–12.....	Färger och mönster
13–15.....	Typografi
16–18.....	Bildspråk
19–21.....	Presentationer och rapporter
22–27.....	Samprofilering

Det här är Agtech 2030s grafiska manual. Den innehåller de regler som bestämmer hur vi ska se ut, både internt och externt. Tanken är att skapa en entydig och stadig bild av Agtech 2030, oavsett vilken människa inom initiativet som är avsändare. Genom att vårda vårt gemensamma varumärke och vara noggranna med hur vi lyfter fram det, skapar vi en konsekvent och tydlig bild av vårt erbjudande och vad vi står för.

Vår namnteckning: logotypen

**Agtech
2030**

Logotypen är vår namnteckning

Vår logotyp är symbolen för Agtech 2030. Logotypen är vår främsta identitetsbärare, vårt viktigaste verktyg för kommunikation. Genom att konsekvent visa upp logotypen tillsammans med vår affärsverksamhet blir den en symbol för oss och de värden vi står för.

Logotypen har samma funktion och betydelse för Agtech 2030 som en namnteckning har för en individ. Den tyder på närvaro (som namnskylten på en dörr), ansvar (som namnteckningen på ett kontrakt), stolthet (som signaturen på en tavla) och andra funktioner som en namnteckning har.

Agtech 2030

Logotypens versioner

Det finns två versioner på logotypen, en svart och en vit. Den svarta används i de fall där det är dålig kontrast mellan bakgrunden och den vita logotypen.

Agtech
2030

**Vit logotyp**

Vit logotyp användas endast på färgad eller svart bakgrund.

Friyta

För att logotypen ska synas tydligt ska den alltid ha viss marginal till intilliggande bilder, texter eller andra symboler. Anvisningarna anger minsta friyta.

**Minsta logotypstorlek**

På tryckta enheter har logotypen rekommenderad minsta storlek på 15 mm. Detta för att säkerställa god läsbarhet.



Logotypens placering

På trycksaker är den primära placeringen för loggan till höger – antingen längst upp eller längst ner i det högra hörnet. Om man vill att logotypen ska ta mycket plats och synas väl får den även vara centrerad.

För digitala miljöer som till exempel på hemsidan, i banners eller filmklipp är det tillåtet att placera logotypen på det sätt som lämpas bäst för respektive enhet och kanal. Var dock noggrann med att friytan hålls och att loggan inte blir för liten (se föregående sida).

Se till att alltid säkerställa med en kommunikatör om var loggan bäst bör placeras när det gäller de digitala miljöerna.



Detta gäller för din epost-signatur

Som representant för Agtech 2030 vill du givetvis visa din närvaro inom initiativet. Ett sätt att göra detta på är i din e-postsignatur. Då Agtech 2030 bygger på samarbete mellan en rad aktörer finns det flera grafiska manualer vi behöver förhålla oss till. Därmed finns tydliga riktlinjer för vad som gäller din e-postsignatur när du representerar Agtech 2030.

Agtech 2030s e-postadresser

Om din e-postadress slutar på @agtech2030.se ska din e-postsignatur se ut så här:



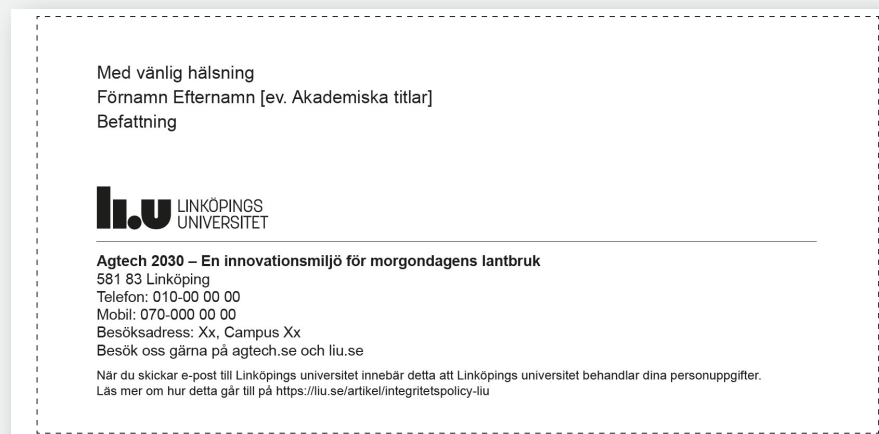
Logotypen består av en hälsning följt av ditt namn och din befattning på Agtech 2030. Därefter placeras Agtech 2030s logotyp och en avgränsare. Under avgränsaren finns kontaktuppgifter till dig samt länkar till Agtech 2030s hemsida och sociala medier. All text i din signatur ska vara skrivet i typsnittet Arial. Logotyper från andra organisationer får ej förekomma.

Har du en e-postadress med @agtech2030.se beställer du sin signatur av kommunikationsavdelningen på Agtech 2030. Kontaktuppgifter finns på agtech2030.se

Vid användande av annan organisations e-postadress

Arbetar du inom initiativet för Agtech 2030 men använder en annan organisations/företags e-postadress? Följande text ska då finnas under din signatur när du mejlar för Agtech 2030s räkning:

Agtech 2030 – En innovationsmiljö för morgondagens lantbruk



Exemplet ovan visar hur en korrekt e-postsignatur ser ut när du har en e-postadress från en annan organisation men arbetar inom Agtech 2030-initiativet. I detta exempel figurerar Linköpings universitet som organisation och värd för e-postadressen. Glöm inte att stämma av din signatur med kommunikatören vid just er organisation.

Din e-postsignatur vid internationella sammanhang

Skickar du mejl till internationella kontakter eller mejlar på engelska ska du använda en engelsk e-postsignatur. Blanda inte flera språk i samma signatur.

Best regards,
Förnamn Efternamn
Befattning

**Agtech
2030**

Phone number: xxx-xx xx xx
Cell phone number: xxx-xxx xx xx
E-mailadress: förnamn.efternman@agtech.se
agtech2030.com

Icke-godkänd signatur

Detta är ett exempel på hur en e-postsignatur INTE får se ut, oavsett om du har en e-postadress som slutar på @agtech2030.se eller har en annan organisations e-postadress.

Med vänlig hälsning,
Förnamn Efternamn
Befattning

**Agtech
2030** **li.u** LINKÖPINGS
UNIVERSITET

Telefon: xxx-xx xx xx
Mobil: xxx-xxx xx xx
E-postadress: förnamn.efternman@agtech.se
agtech2030.se | Facebook | LinkedIn | Instagram

Våra färger och mönstret

**Agtech
2030**

Färger

Agtech 2030 har fem huvudfärger och två gröna komplementfärger. De två gröna komplementfärgerna används enbart för att bygga Agtechs bakgrunsmönster. Här till höger syns även vilken färg texten bör ha på respektive bakgrundsfärg.

RGB= Röd, Grön, Blå

Används vid inläsning av en färgbild. Även de kulörer som datorns skärm återger. RGB har en större färgrymd än CMYK . RGB-färger beskrivs med ett värde, 0-255, för varje färg.

CMYK =Cyan, Magenta, Yellow och K (svart)

Används vid fyrfärgstryck i exempelvis annonser, trycksaker och affischer. CMYK-färger beskrivs med en procentangivelse för varje färg.

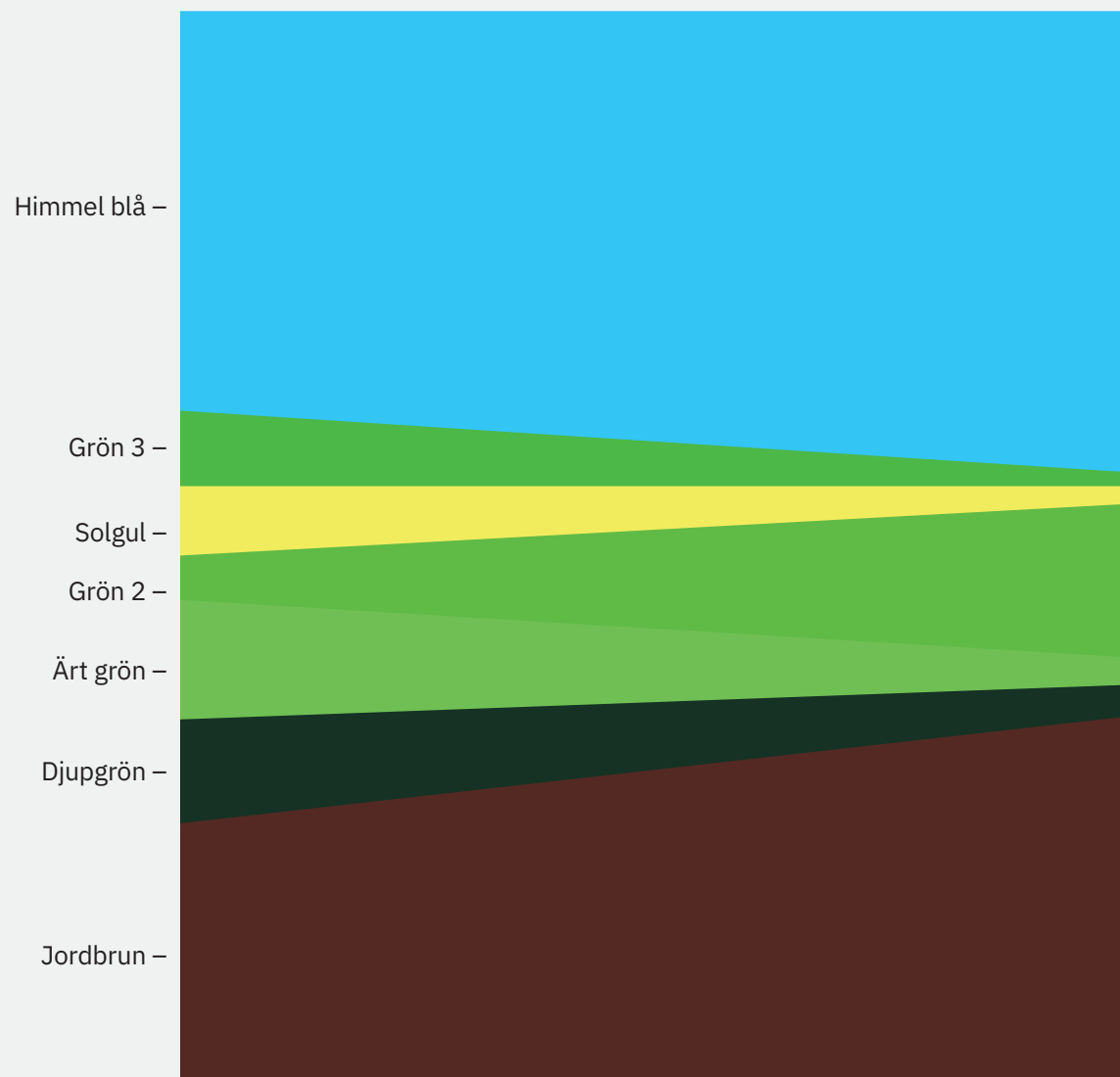
U i färgkoden står för uncoated vilket är obestruket papper.

C i färgkoden står för coated vilket är bestruket papper.

CMYK	RGB	
Himmel blå C63 M0 Y0 K0	R51 G206 B255	Huvudfärger
Ärt grön C60 M0 Y90 K0	R69 G230 B69	
Solgul C7 M0 Y76 K0	R255 G248 B74	
Djupgrön C40 M0 Y40 K90	R25 G43 B10	
Jordbrun C38 M75 Y70 K60	R95 G50 B40	
Grön 2 C65 M0 Y100 K0 R69 G223 B20	Grön 3 C70 M0 Y100 K0 R51 G200 B74	Komplementfärger

Bakgrundsmönstret

Bakgrundsmönstret är en stiliserad illustration på en genomskärning av åkermark – från den blåa himlen, solens strålar och ner till den näringsrika jorden. Ett grafiskt element som visualiserar och förtydligar Agtechs verksamhetsområde. Det är tillåtet att plocka delar från mönstret när man skapar grafiska enheter. Till exempel som i den här manualen där ”himlen” återfinns i sidhuvudet. Mönstret kan även användas som substitut eller som komplement till vanliga foton. Till exempel i banners, animationer och SoMe-annonser.



Typsnitt

The image features a stylized landscape. The top portion is a solid blue sky. Below it is a bright yellow sun. The middle section consists of several layers of green hills, with the top layer being a vibrant green and the lower layers being progressively lighter shades of green. The bottom of the image is a dark brown ground area.

**Agtech
2030**

Vårt huvudtypsnitt, IBM Plex

För att bibehålla ett konsekvent utseende genom alla grafiska enheter är det viktigt att använda vårt typsnitt IBM Plex. IBM Plex används som det huvudsakliga typsnittet i rapporter, officiella dokument, styrdokument, broschyrer, trycksaker, grafiska digitala produktioner etc. Typsnittet finns i olika vikter och med/utan serier för att kunna användas i olika sorters sammanhang och på varierande sätt. Till exempel används en fetare variant i rubrik och en betydligt lättare variant i brödtexter. Du kan ladda ner typsnittet och de olika varianterna på [Google fonts](#).

Huvudrubrik, IBM Plex Sans, Semibold

Underrubrik, IBM Plex Sans, Light

Ingresser, IBM Plex Sans, regular. Mo coreptate rest landitiorem que ius doluptatem sitatiur acearum estius.

Brödtext, IBM Plex Serif, regular. Facepta dento et enimusant laccus mo qui corecuscid expenam.

Alternativt brödtext, IBM Plex Sans, regular. Facepta dento et enimusant laccus mo qui corecuscid expenam.



Typografi i Office-miljön

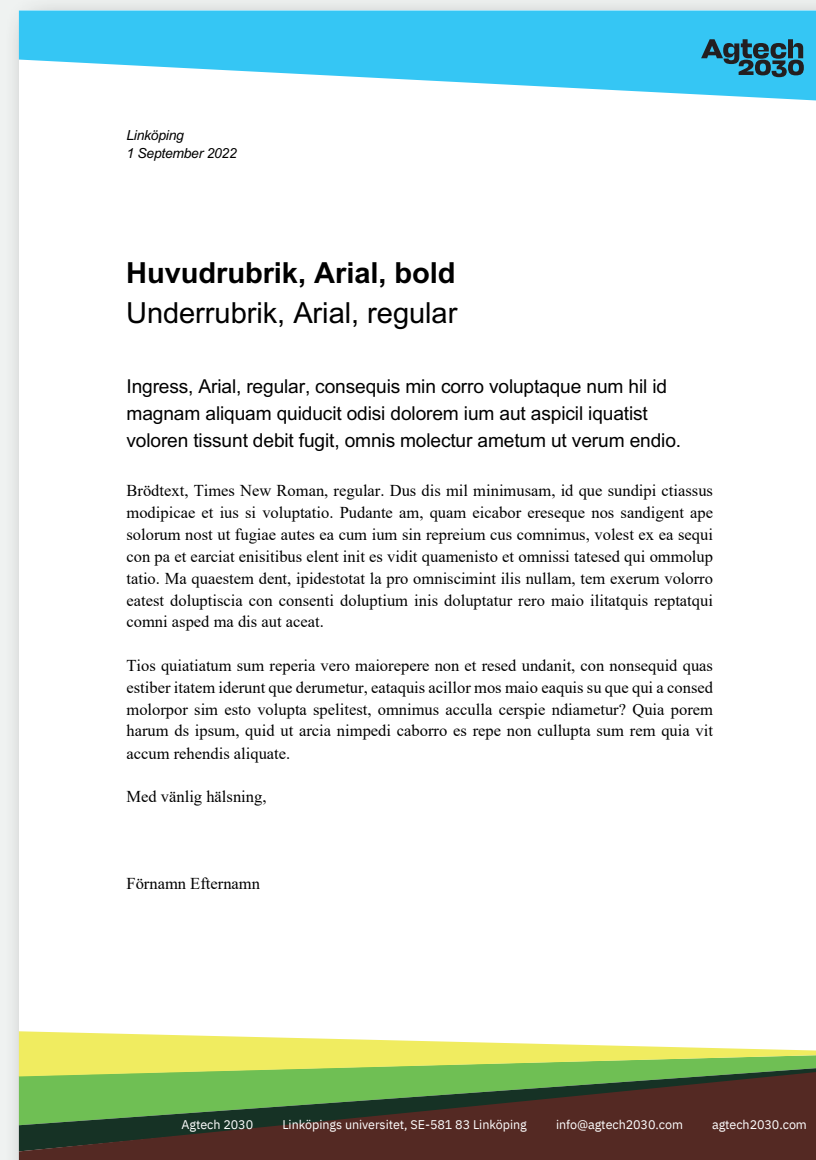
I dokument som ska skickas digitalt som öppna filer, internt eller externt, till personer som inte har IBM Plex installerade kan det vara fördelaktigt att använda nedanstående typsnitt.

Huvudrubrik, Arial, bold

Underrubrik, Arial regular

Ingresser, arial, regular. Mo coreptate rest landitiorem que ius doluptatem sitatiur acearum estius.

Brödtext, Times New Roman, regular. Facepta dento et enimusant laccus mo qui corecuscid expernam.

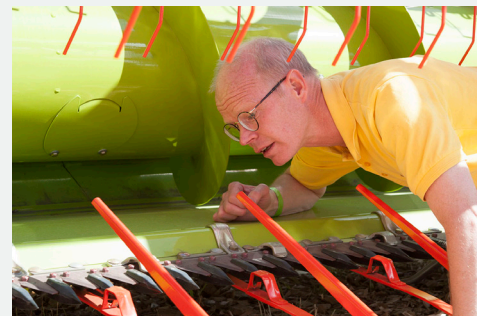
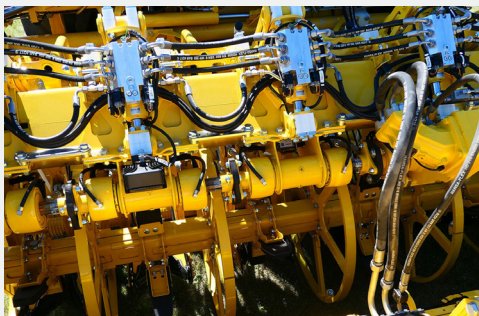


Vårt bildspråk

Agtech
2030

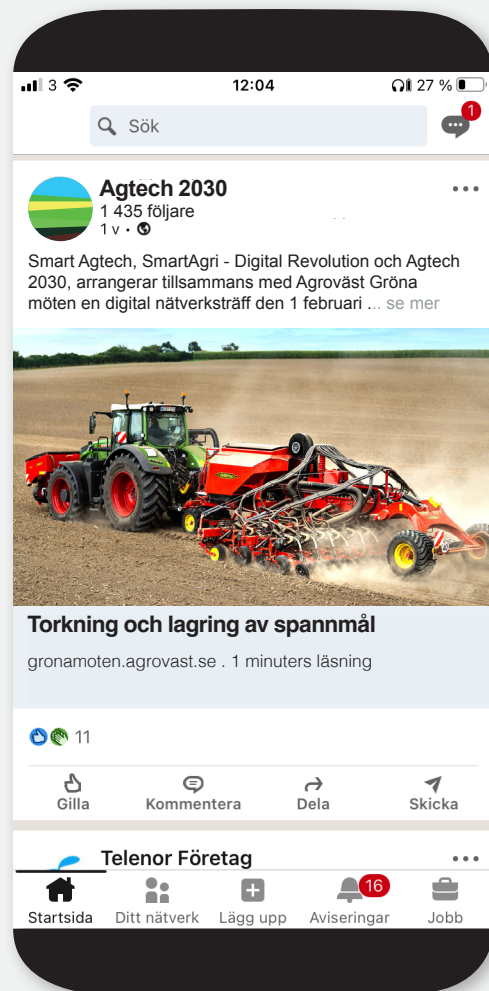
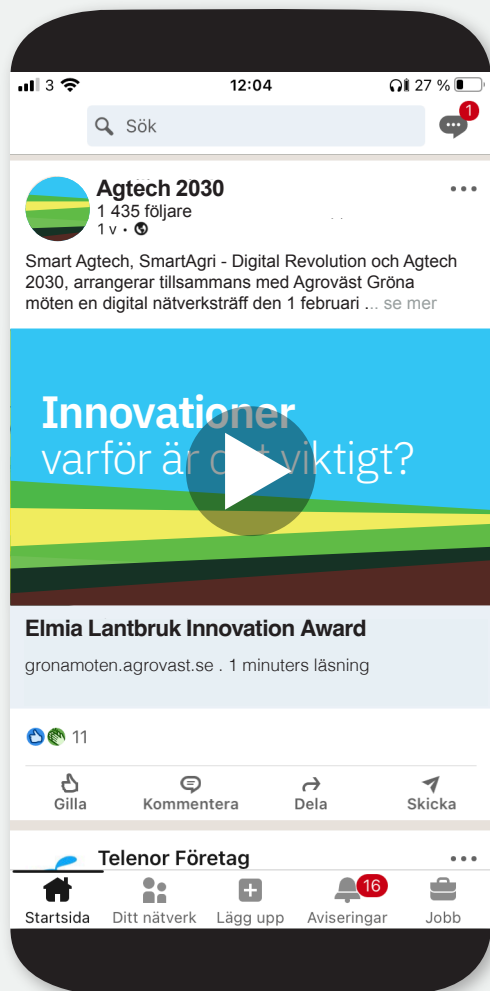
Våra bilder

Bilderna ska kännas verkliga och representera branschen. Bilderna ska inte vara i direkt motljus men ändå ha god kontrast. Är du i behov av en bild? Kontakta Agtech 2030s kommunikatörer. Kontaktuppgifter finns på agtech2030.se.

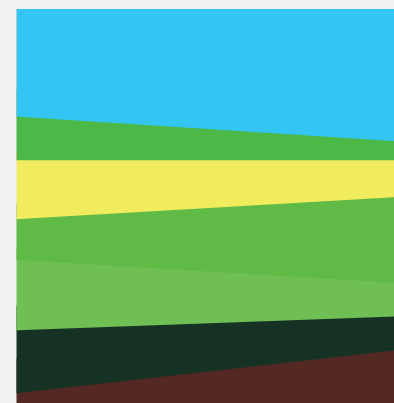


Fotograf: Per Frankelius

LinkedIn



Profilbild



Banners



Presentationer och rapporter

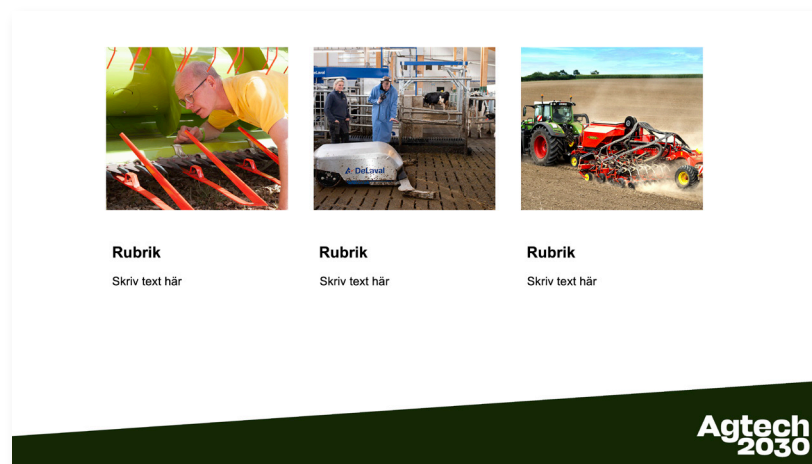
PowerPoint

PowerPointmallen ska användas vid presentationer som görs av representanter från Agtech 2030. Oavsett om personen har sin egentliga anställning någon annanstans (till exempel på LiU, Region Östergötland eller Vreta Kluster).

PPT-mallen får användas av:

- Styrelsemedlemmar
- Medlemmar i processledningen
- Projektledare vid Agtech 2030
- Ekonomer och andra individer som arbetar inom initiativet

Mallen ska användas när ni representerar Agtech 2030 i ett extern eller internt syfte. Kontakta kommunikatör vid frågor.



Broschyurer och rapporter



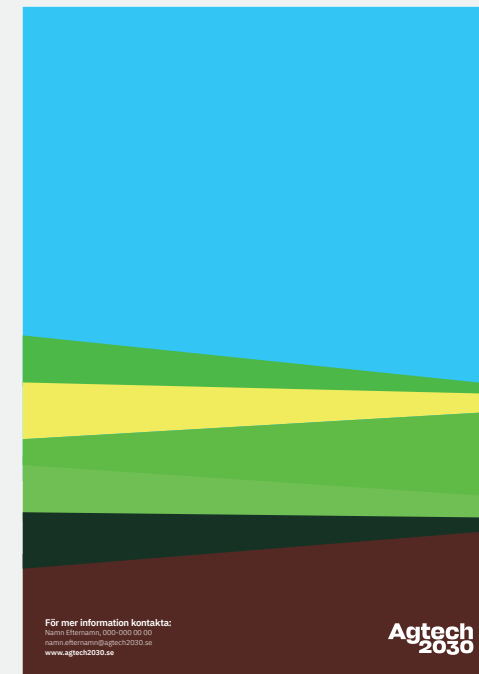
Omslag med bild (Exempel på baksida). När logotyp är placerad nere till höger placeras den mot brun bakgrund.



Omslag med bild (Exempel på framsida). När logotyp är placerad uppe till höger placeras den mot blå bakgrund.



Omslag med mönster (Exempel på framsida)



Omslag med mönster (Exempel på baksida)

Vid rapporter där Agtech 2030 är avsändare ska en kommunikatör för Agtech 2030 kontaktas för att ta fram en layoutad rapport enligt exemplen ovan. Detta gäller för både offentliga och interna rapporter.

Samprofilering



När Agtech annonserar en sammankomst, ett event eller liknande kan det finnas fler aktörer, till exempel företag, organisationer, skolor eller kommuner som är inblandade. Agtechs roll i samarbetet avgör i vilken utsträckning Agtechs visuella identiteten ska användas. På kommande sidor reder vi ut vad som gäller när...

1. Agtech 2030 är den huvudsakliga avsändaren
2. Agtech 2030 är en underordnad samarbetspartner
3. Agtech 2030 är en del av två eller fler jämbördiga aktörer

När Agtech 2030 är den huvudsakliga avsändaren

När Agtech är den huvudsakliga avsändaren är det Agtech 2030s grafiska profil som ska användas i kommunikation kring samarbetet. Samarbetspartners blir underordnade avsändare. Detta kan tydliggöras genom en beskrivande text, alternativt genom att göra en tydlig skillnad mellan huvudavsändares logotyp och underordnade avsändares logotyper.

OBS! Ta alltid hänsyn till frizoner kring samarbetsparternas logotyper, du finner dessa i respektive organisations/företags grafiska manual. Observera att inga andra grafiska element från övriga medverkandes grafiska profiler än logotypen får förekomma.

Tydlig avsändare med logotyper

Arrangeras exempelvis ett event där Agtech 2030 är huvudsaklig avsändare som samverkar med andra aktörer där logotyper ska användas, arbeta då med logotyperna i en hierarkisk ordning:



Tydlig avsändare i text

Arrangeras exempelvis ett event där Agtech 2030 är en huvudsaklig avsändare som samverkar med, i detta fall 3 andra aktörer, kan följande text användas:

Agtech 2030 i samarbete med organisation, organisation och organisation.

Denna text används när det inte finns möjlighet att illustrera avsändarna och deras hierarki visuellt med logotyper.

Agtech 2030 logotyp + text

Arrangeras exempelvis ett event där Agtech 2030 är en huvudsaklig avsändare som samverkar med andra aktörer, men det endast finns utrymme för en logotyp kan samarbetet illustreras på följande vis:



Agtech 2030 är en underordnad samarbetspartner

När ett samarbete drivs av en annan aktör och Agtech 2030 medverkar som underordnad samarbetspartner är det i stället den andra aktörens grafiska profil som används. Agtech 2030s namn och/eller logotyp används för att visa att Agtech medverkar. Det är inte tillåtet att använda övriga delar från Agtech 2030s grafiska profil.

Linköpings universitets typografi

Linköpings universitets typografi

Optat laet magna magnam rae. Ut precto conser ovitatus est. tem elunt, sum eositate. Lepturition secus sintoreri dolorap laquiserum fuga. Ut occabore res excoptidae. Busci sum quatune allitissimos dolurum doloris ute quid magnihiete none niainim rectisiqui officianias sinvendisse pres susam viluptatem. Ut fuga. Ita des molbrecto test et acet quaaper fernatur, sinodlic idliande lecture hendit am ut eiell is con nos erum, odli blaceat volupta quisti bero deliquas quiasi autatin lendunt otaerspidel ma quaspis a nectur ad exsest veliberias doloruntia pariaturio doluptur?

li.u LINKÖPINGS UNIVERSITET

I SAMVERKAN MED

Agtech 2030

Exempel där LiU är den huvudsakliga avsändaren

Detta är ett exempel där Linköpings universitet är den huvudsakliga avsändaren och Agtech 2030 illustreras som medverkare. Det är huvudarrangörens grafiska profil som används och Agtech 2030s logotyp visar på närvaro och samverkan.

Två eller fler jämbördiga aktörer

När två eller fler jämbördiga aktörer samarbetar som likvärdiga avsändare av samarbetet ska en separat grafisk profil tas fram. Agtech 2030s namn och/eller logotyp ska användas enligt riktlinjerna. Inga andra delar från Agtech 2030s grafiska profil får användas.

Kontakta Agtech 2030s kommunikatörer innan ett sådant arbete påbörjas. Ett arbete av detta slag måste dessutom beslutas om i en högre instans, så som processledningen för Agtech 2030.

Glöm inte...

Använd **ALLTID** Agtech 2030s mallar när du kommunicerar för Agtech 2030 eller i den rollen. När du exempelvis kommunicerar som anställd vid Linköpings universitet eller Vreta Kluster, använder du dessa organisationers mallar. Håll isär respektive aktörs grafiska profiler. Ändra och blanda dem inte.

Vid frågor är du varmt välkommen att kontakta Agtech 2030s kommunikatörer. Du finner kontaktuppgifter på agtech2030.se.



Agtech 2030

Grafisk manual

Layout och designprinciper

Mars 2022